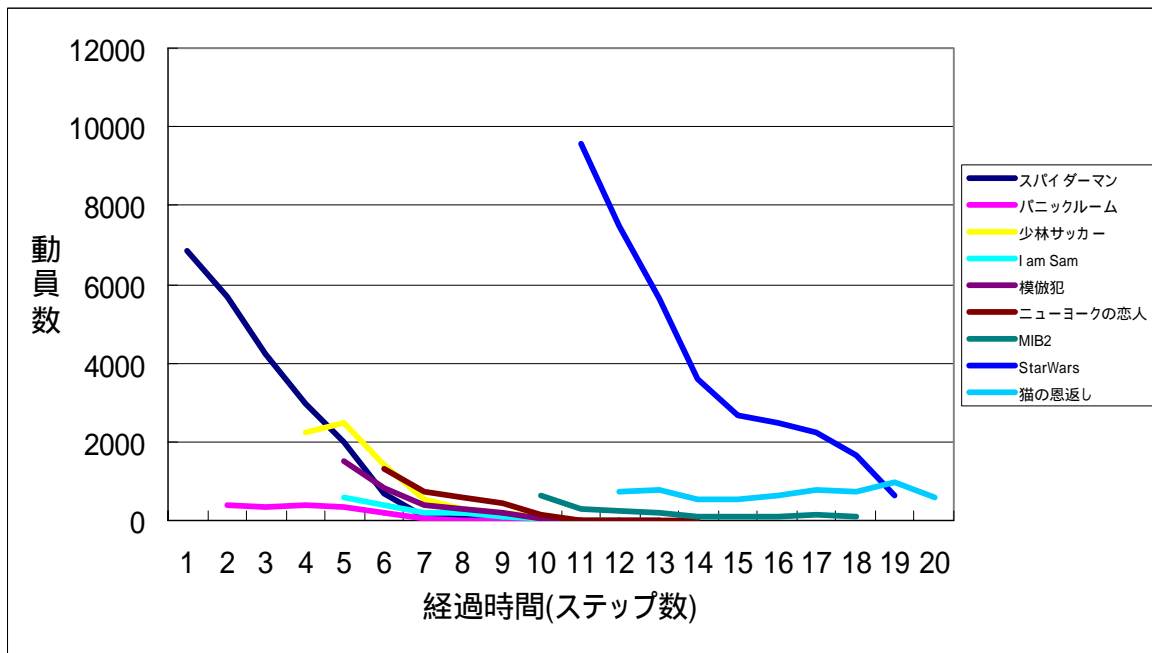
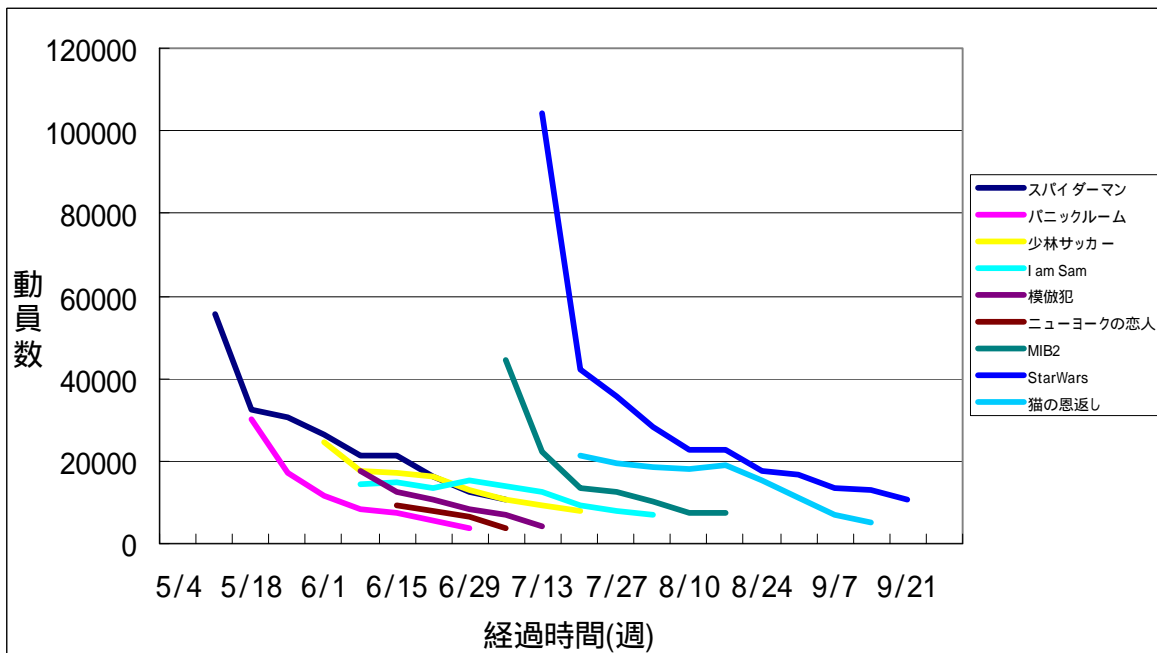


【資料】 グラフ及び映画についてのデータ (本文図 2、 図 3 を拡大したもの)



シミュレーションで用いた表 1 にある項目の入力数値例

映画名	コメディ	アクション	ラブストーリー	ミステリー	SF	ドラマ	アニメ	ディズニー	ホラー	スポーツ	話題性	公開日	完成度
スパイダーマン	2	4.6	3.2	2	3.4	2.8	3	0	1	3	8.73	5	71
パニックルーム	0	2.83	1	3.43	1	2.29	0	0	3	0	6.93	12	63.6
少林サッカー	4.6	3.8	1.25	1	1	2	0	0	0	4.6	7.57	27	67
I am Sam	1.5	0	3.8	0	0	4.57	0	0	0	0	6.44	35	65
模倣犯	2	1	1	4	1	2.5	0	0	0	0	7.18	35	50
ニューヨークの恋人	3	1	5	1	2.5	3	0	0	0	0	6.15	42	66.7
MIB2	3	3.33	1	1	3.67	1	1.5	0	1	0	7.69	65	60
StarWars	2.6	4.67	3.44	2	4.89	3.14	1	0	1	3	9.67	73	80
猫の恩返し	3	1	2	1.33	1	2	4.33	4	1	1	6.77	80	83.3